

goflow  
schools



## TECHNISCHE SPECIFICATIES GOFLOW VENTILERENDE VLOER

+31 0252 25 03 30  
[info@goflow-technology.com](mailto:info@goflow-technology.com)

Wattstraat 56  
2171 TR Sassenheim  
Nederland

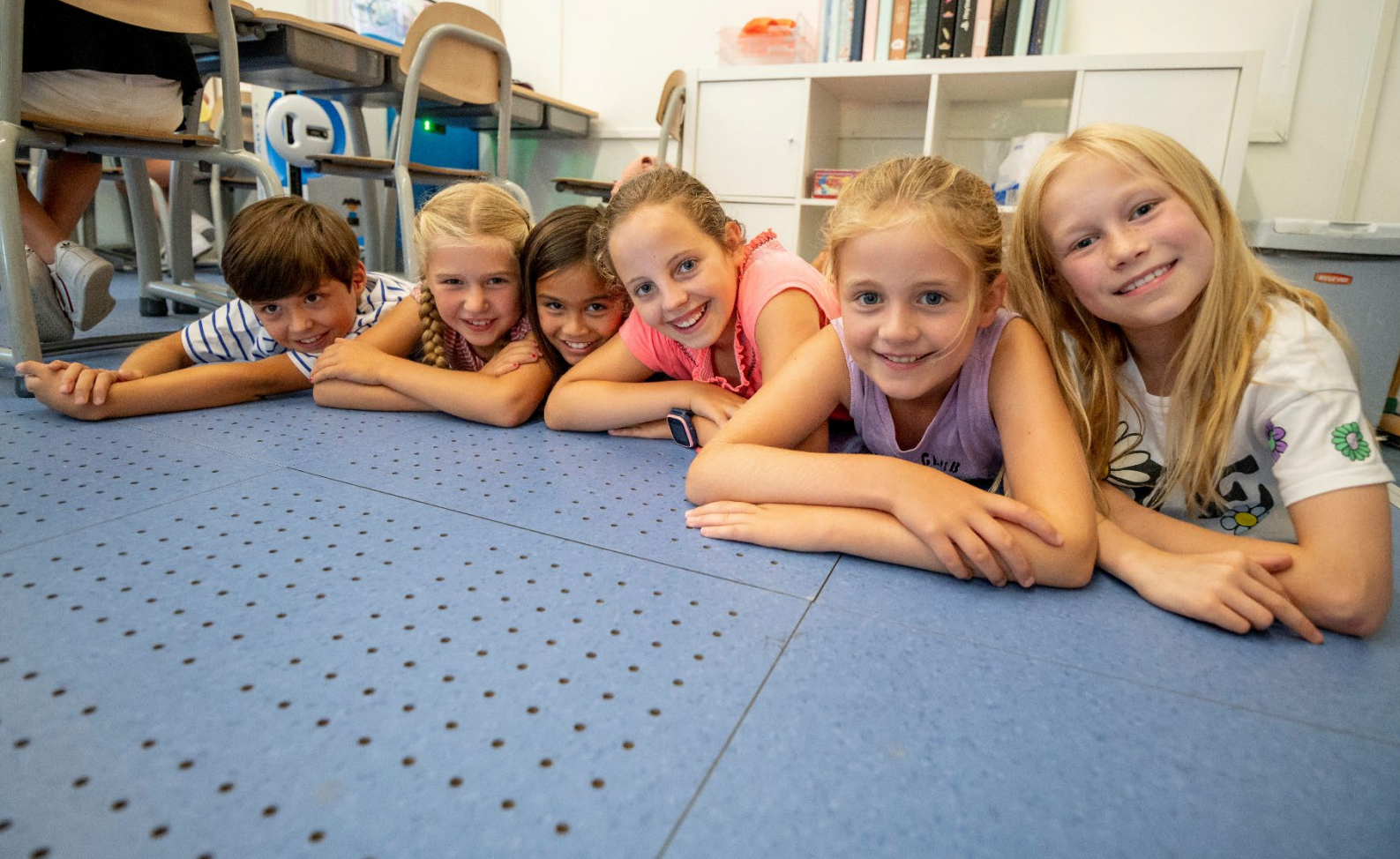
[www.goflow-technology.com](http://www.goflow-technology.com)



Ontdek stap voor stap waaruit een Goflow geventileerde vloer is opgebouwd.

## Inhoudsopgave

Inhoudsopgave.....	2
Deel 1 - Luchtdoorlatende tegels.....	3
Deel 2 – Vuil opvangsysteem .....	4
Plenum .....	5
Luchtverdeelslangen (airsocks) .....	5



## Deel 1 - Luchtdoorlatende tegels

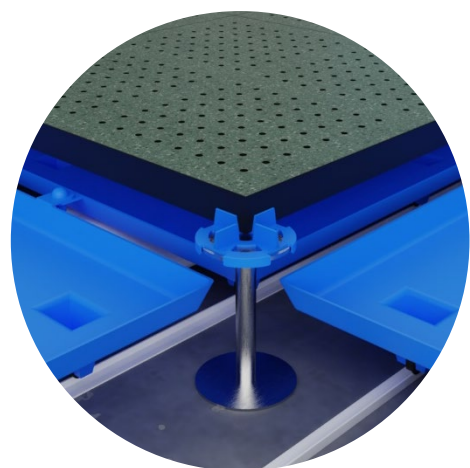
Het hart van een Goflow verticaal ventilatiesysteem is de ventilerende vloer.

De verhoogde vloer van Goflow bestaat uit 40 mm panelen van gerecycled hout (90%). De vloerpanelen hebben een standaardmaat van 60 x 60 cm. Deze panelen zijn voorzien van 256 kleine gaatjes die geoptimaliseerd zijn voor ventilatie.

De tegels rusten op metalen vijzels met een speciaal door Goflow ontwikkelde kop, wat zorgt voor een blijvend strakke plaatsing, zelfs bij langdurig gebruik. De vijzels worden op een speciale voet van kurk geplaatst waardoor het contactgeluid sterk verminderd. Dit is vooral bij de wisselmomenten een prettige bijkomstigheid.

Een Goflow ventilerende vloer is 20 cm hoog. In nieuwbouw wordt de verhoogde vloer meegenomen in het ontwerp en zal de gehele verdieping gelijkvloers kunnen zijn. Bij renovatie zal er een opstap zijn in het klaslokaal die te vergelijken is met een traprede.

De toplaag van de panelen wordt afgewerkt met PVC of Marmoleum van Forbo. Deze toplaag is verkrijgbaar in vrijwel elke kleur en patroon, waardoor er veel keuze is om de vloer aan te passen aan de gewenste uitstraling.



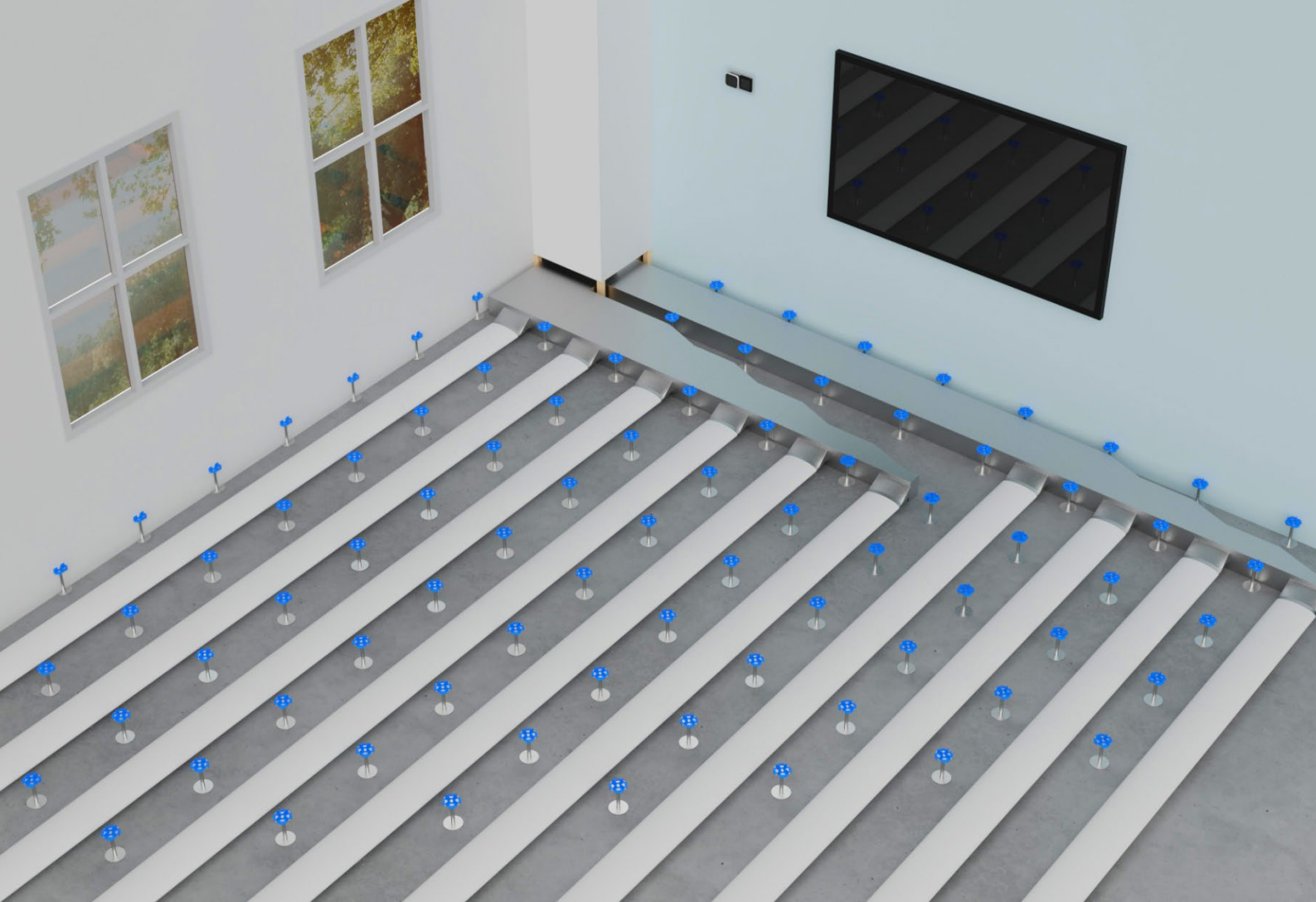


## Deel 2 – Vuil opvangsysteem

Gezien de vloer kleine gaatjes bevat, valt al het vuil en stof gemakkelijk door de verhoogde vloer heen. Goflow heeft hiervoor een eenvoudig maar zeer effectief systeem ontwikkeld wat het vuil opvangt en zorgt dat de schone lucht niet in contact komt met het vuil.

Onder de verhoogde vloer is een railsysteem geïnstalleerd, waaronder elke tegel een karretje is geplaatst. Deze karretjes zijn per rij met elkaar verbonden, waardoor tijdens het onderhoud slechts één rij vloertegels geopend hoeft te worden om alle karretjes schoon te maken. Het reinigen van deze "collector train" wordt door Goflow zelf uitgevoerd en is standaard inbegrepen in het onderhoudscontract. Onder het karretje bevinden zich luchtverdeelsslangen die schone lucht verspreiden. Door een overdruk gaat de lucht langs het karretje heen, door de vloertegel.





## Deel 3 - Luchtdistributie systeem

### Plenum

Afhankelijk van de plaats waar de lucht het lokaal binnenkomt, wordt aan de rand van het lokaal een metalen plenum geplaatst. Dit speciaal ontwikkelde plenum heeft een verloop van groot naar klein, wat ervoor zorgt dat de lucht gelijkmatig over het lokaal wordt verdeeld.

### Luchtverdeelerslangen (airsocks)

Aan het plenum worden luchtverdeelerslangen gekoppeld, die twee functies vervullen: ze verdelen de lucht gelijkmatig over de gehele lengte van het lokaal en fungeren als luchtfilters.

De Goflow luchtverdeelerslangen (airsocks) hebben een filterefficiëntie van ePM1 65%. In combinatie met de zakkenfilters in de luchtbehandelingskast (LBK) met een filterefficiëntie van ePM1 80%, bereikt een door Goflow geventileerd lokaal een totale filterefficiëntie van ePM1 93%.